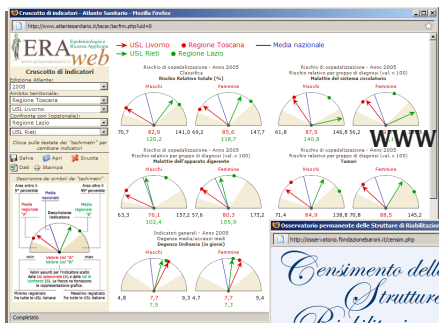


APPLICATIVI WEB

Nebo Ricerche PA realizza applicativi per la rilevazione e la consultazione di dati anche attraverso "cruscotti" che sfruttano efficaci strumenti di benchmark quali, ad esempio, il "tachimetro" adottato per ERA.

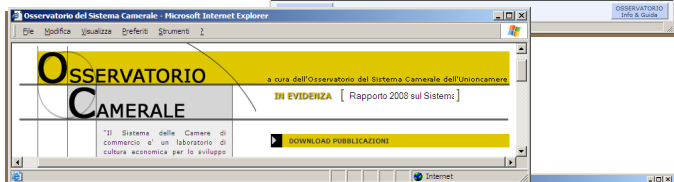


dal 2009
www.atlantesanitario.it
ERAweb

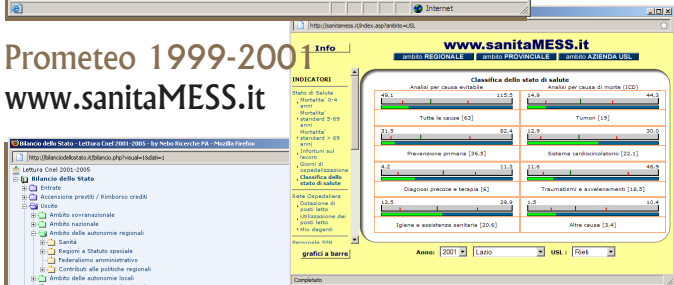
dal 2008
www.osservatorio camerale.it



dal 2007
www.fondazionebaroni.it



Prometeo 1999-2001
www.sanitaMESS.it



Lettura Cnel
Bilancio dello Stato
2001-2005
www.bilanciodellostato.it

Aggregato	Cap. 490	Progetto di Bilancio	Rilascio	Approvato	Approvato	Legge di Bilancio
	2001	2002	2003	2004	2005	2006
Totale	397.849.515	409.485.151	409.485.151	409.485.151	409.485.151	409.485.151
Accensione prestiti / Rimborso crediti	34	241.504.194	234.056.721	233.257.793	235.789.107	235.775.103
Totale entrate amministrative	393	641.054.921	644.049.021	643.227.357	643.227.357	643.227.357
Utile	5.077	481.443.631	484.425.151	483.411.151	483.709.361	483.747.361
Rimborso del debito	481	179.611.021	179.611.021	179.611.021	179.611.021	179.611.021
Totale uscite amministrative	5.095	641.054.921	644.049.021	643.227.357	643.227.357	643.227.357

FORMAZIONE

Gli esperti del Gruppo di lavoro Nebo Ricerche PA partecipano come Relatori ad attività di formazione nei settori scientifici e tecnici correlati alle linee di attività di ricerca e informatiche:

- epidemiologia, programmazione e organizzazione dei servizi sanitari, flussi informativi sanitari
- riforma della pubblica amministrazione, ruolo del management, sistemi di benchmark per la valutazione e il posizionamento comparativo delle pubbliche amministrazioni
- architettura, implementazione e gestione di banche dati e realizzazione di rapporti statistici tramite gli applicativi individuali più diffusi per basi dati relazionali e fogli elettronici
- infrastruttura sistemistica, database server, applicazioni web.

NEBO RICERCHE PA

Strumenti di comunicazione quantitativa al servizio della decisione pubblica



SERVIZI IT

Nebo Ricerche PA dispone di infrastrutture proprie per la fornitura dei servizi Internet relativi ai Progetti curati. È abilitata come Maintainer presso il Registro dei domini .it e cura direttamente la registrazione dei domini, la configurazione dei relativi servizi Internet (email, siti web, database di supporto), l'installazione delle applicazioni web e la fornitura del servizio tramite server dedicati su connessioni a larga banda.

Nebo Ricerche PA realizza prodotti al servizio del decisore pubblico: trasformare milioni di numeri in prodotti di conoscenza scientificamente validati e agevolmente fruibili è la sua missione aziendale.

Nebo Ricerche PA, nata nel 1990, è specializzata nella realizzazione di rapporti di ricerca, cruscotti di benchmark e modelli di navigazione quantitativa su web.

Via Candia 101 - 00192 Roma
tel. 06 3975 1674
info@nebo.it - www.nebo.it

RICERCA SANITARIA

CARTOGRAFIA PER USL

Nebo Ricerche PA ha implementato e gestisce una banca dati GIS per la rappresentazione di dati statistici in cartogrammi per USL e Zone territoriali. La banca dati viene aggiornata annualmente con la corrispondenza ufficiale dei Comuni per USL e adottata per supportare gli strumenti di benchmark e posizionamento competitivo.



ERA Epidemiologia e Ricerca Applicata

Su www.atlantesanitario.it è on-line **ERAwEB**, applicativo per la realizzazione di cruscotti di indicatori e mappe epidemiologiche per USL.

- 2006 Mortalità evitabile e contesto demografico per USL
- 2007 Mortalità evitabile per genere e USL
- 2008 Schede di dimissione ospedaliera per genere e USL
- 2009 Ospedalizzazione evitabile per genere e USL



Progetto a cura di:
Università Tor Vergata
Istituto Nazionale di Statistica
Istituto Superiore di Sanità
Min. Lavoro, Salute, Pol. Sociali
Nebo Ricerche PA

www.atlantesanitario.it

EPIDEMIOLOGIA

WWW.ATLANTESANITARIO.IT

Acronimo di *Epidemiologia e Ricerca Applicata*, ERA rappresenta la sintesi di un metodo di indagine rigoroso, fondato su evidenze ordinatamente esposte e documentate, e dell'obiettivo di realizzare uno strumento facilmente fruibile e concretamente utile alla programmazione e al controllo degli interventi di **politica sanitaria** nazionale, regionale e locale.

Le prime due edizioni dell'Atlante ERA sono state dedicate alla **Mortalità evitabile per USL**, mentre con l'edizione 2008 è stata avviata, sempre per **USL**, l'analisi delle **Schede di dimissione ospedaliera**; l'Atlante 2009, in particolare, affronta il tema dell'**ospedalizzazione evitabile**. Tutte le edizioni, infine, ospitano un set di indicatori di **contesto demografico**.

Il progetto ERA prosegue la linea di ricerca dedicata alla epidemiologia già avviata con **Prometeo - Atlante della Sanità Italiana**, le cui edizioni 1999-2001 sono liberamente disponibili sul sito www.igiene.org e per il quale Nebo Ricerche PA ha realizzato l'applicativo per la navigazione fra i dati delle tre annualità, consultabile on-line su www.sanitames.it.

RIABILITAZIONE

WWW.FONDAZIONEBARONI.IT

L'**Osservatorio** on-line delle Strutture di Riabilitazione ha la finalità di realizzare un **Censimento** permanente dei centri italiani pubblici e privati che svolgono attività in questa branca e descriverne le relative caratteristiche, in particolare con riferimento ai trattamenti erogati. Si tratta del naturale proseguimento di una precedente indagine, i cui risultati, presentati in occasione di un Convegno dedicato, sono disponibili sul sito www.fondazionebaroni.it.

Parallelamente alla rilevazione on-line è stata avviata una Ricerca dedicata all'analisi per Regione e USL finalizzata ad approfondire il tema dell'**ospedalizzazione dei pazienti neurolesi e motulesi**.

Osservatorio delle Strutture di Riabilitazione

- Censimento nazionale:
- 2005 primo rapporto
 - dal 2007 applicativo on-line

Ospedalizzazione di neurolesi e motulesi: analisi per Regione e USL dei ricoveri di riabilitazione (ricerca in corso)

Progetto a cura di una **équipe multidisciplinare composta di Esperti di:**
Università Tor Vergata
Istat Ist. Naz. di Statistica
Fondazione Santa Lucia
Simfer Soc. It. Med. Fisica e Riab.
Min. Lavoro, Salute e Pol. Sociali
Nebo Ricerche PA



www.fondazionebaroni.it